



Modulares Mehrzweckstudio

Brita Marx Bauteilbörse Luckenwalde
Katharina Schulz_Sandra Uhlig



Ziel des Entwurfes



Eingeschossiges Studio

Raumaufteilung:

- 60 m² Innenraum, beheizt
- 80 m² Fläche überdacht, für Lagerung, eingehaust und unbeheizt
- 140 m² Lagerfläche, dreiseitig offen

Raumprogramm:

flexible Nutzung folgender Aktivitäten:

- Besucher
- Begegnungen
- Lesungen
- Seminare
- Fotostudio
- Kaffeeküche
- Toiletten-/Waschgelegenheit



Konstruktionsweise:

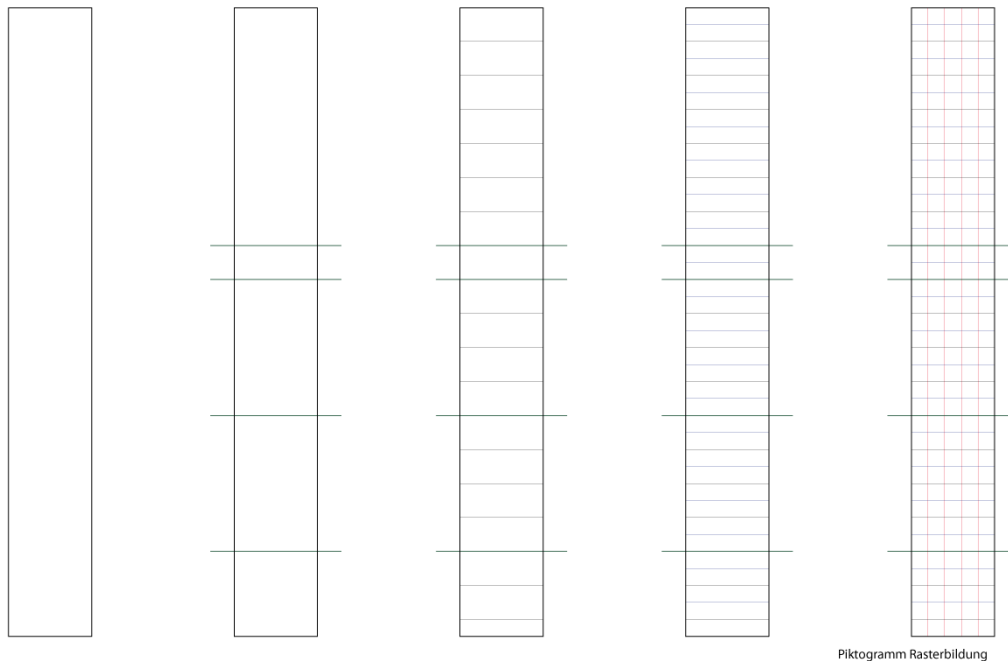
Entwurfsabhängig, wenn möglich aus 100% gebrauchten Bauteilen in Kombination mit nachwachsenden Rohstoffen. Falls notwendig auch Ortbetonplatte.



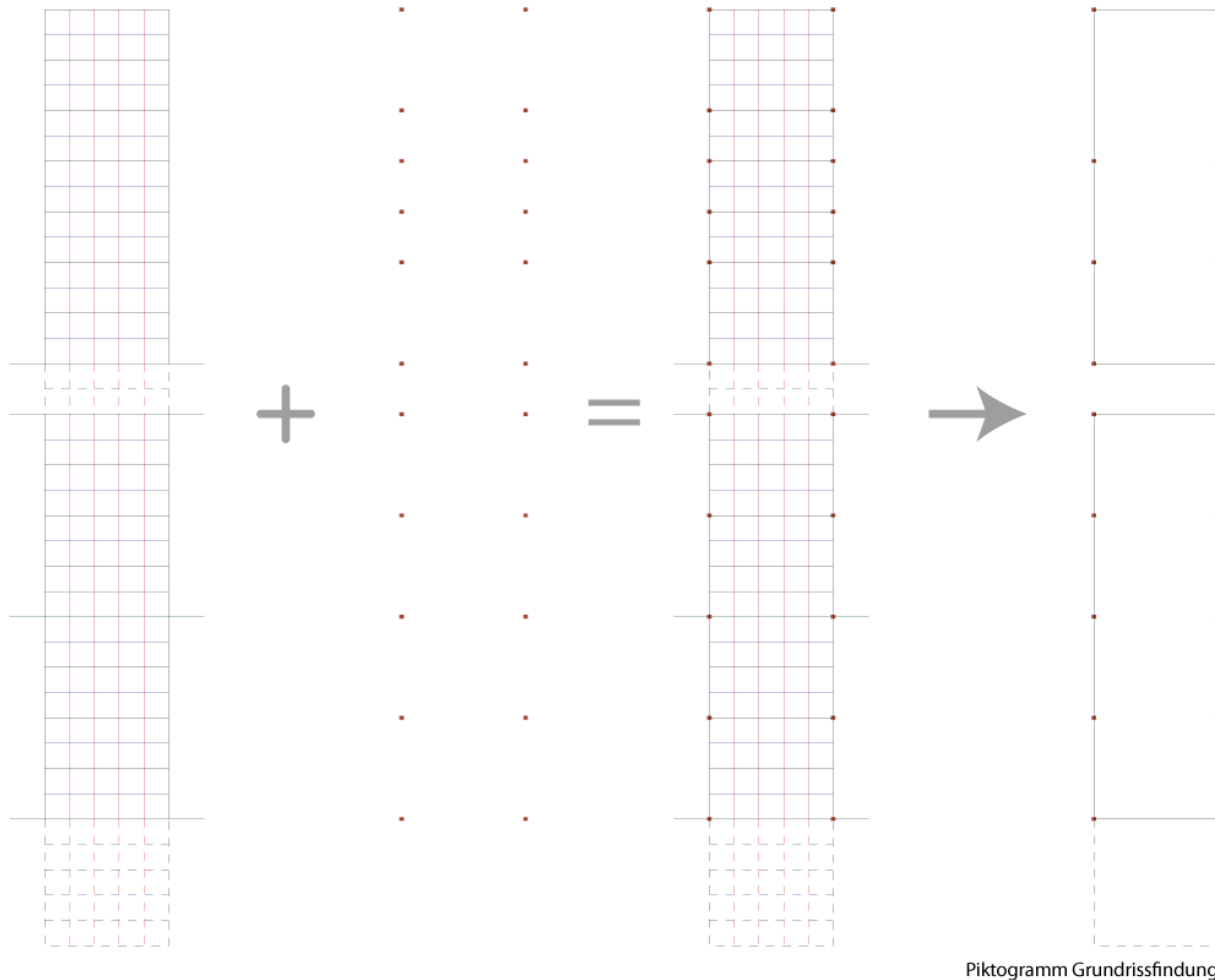


Konzept „ModularesBauen“

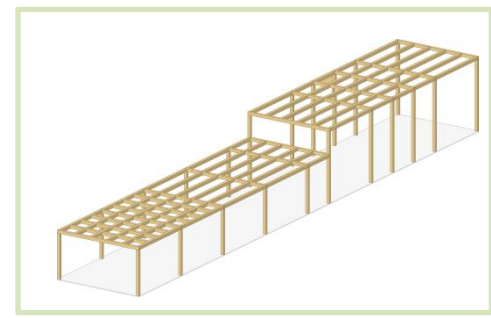
*„Bauweise aus einem Gerippe von Holz (Fachwerk), Stein (Strebe-
werk), Stahl oder Stahlbeton über einem Rastersystem. Das Skelett
übernimmt alle Tragefunktionen; seine Form wird deshalb von
statischen Kräften bestimmt.“*

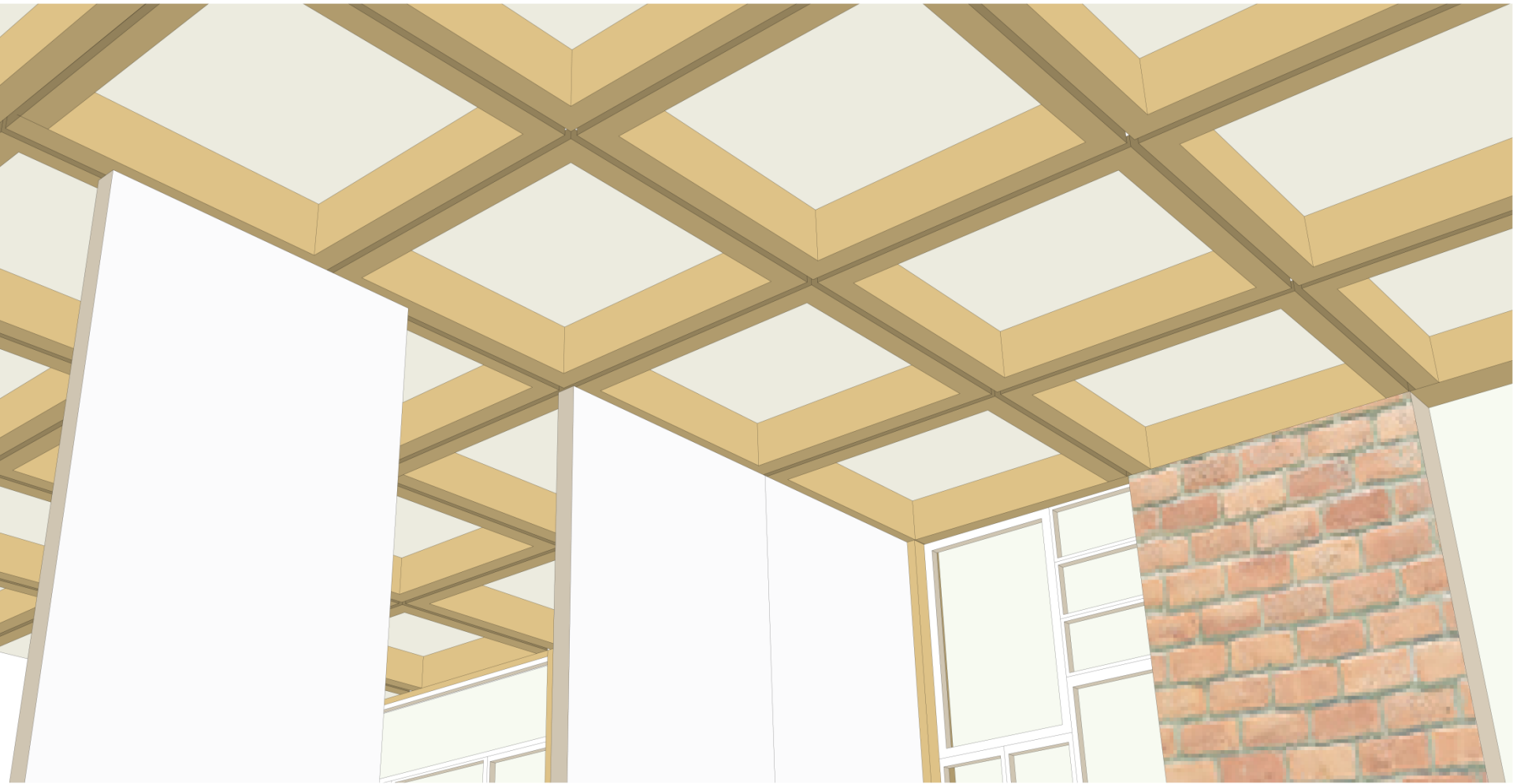


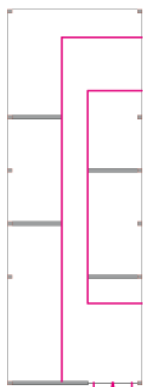
Piktogramm Rasterbildung



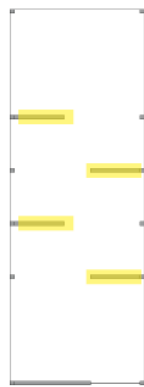
Entwicklung eines Rastersystems für das Holzskelett, welches für alle Teile des Baukörpers gültig ist.







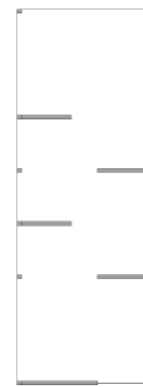
Erschließung



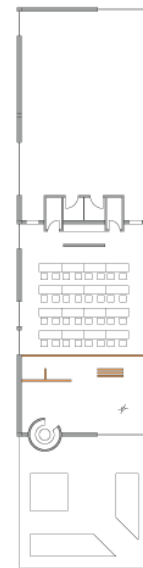
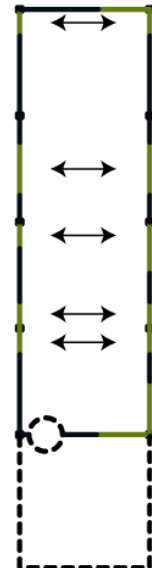
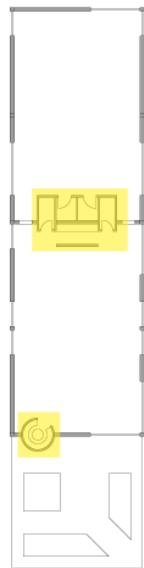
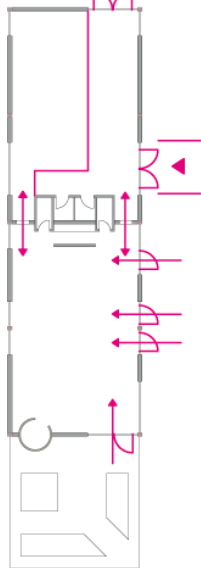
Merkmale

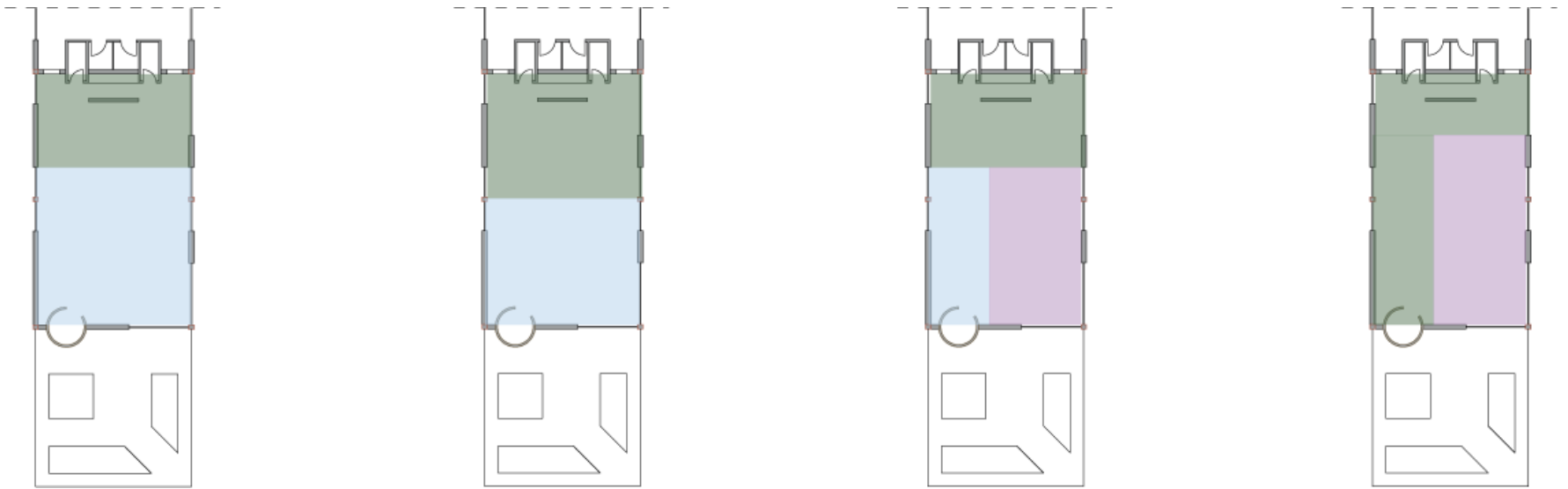


Fassadengestaltung



Modulare Raumvarianten

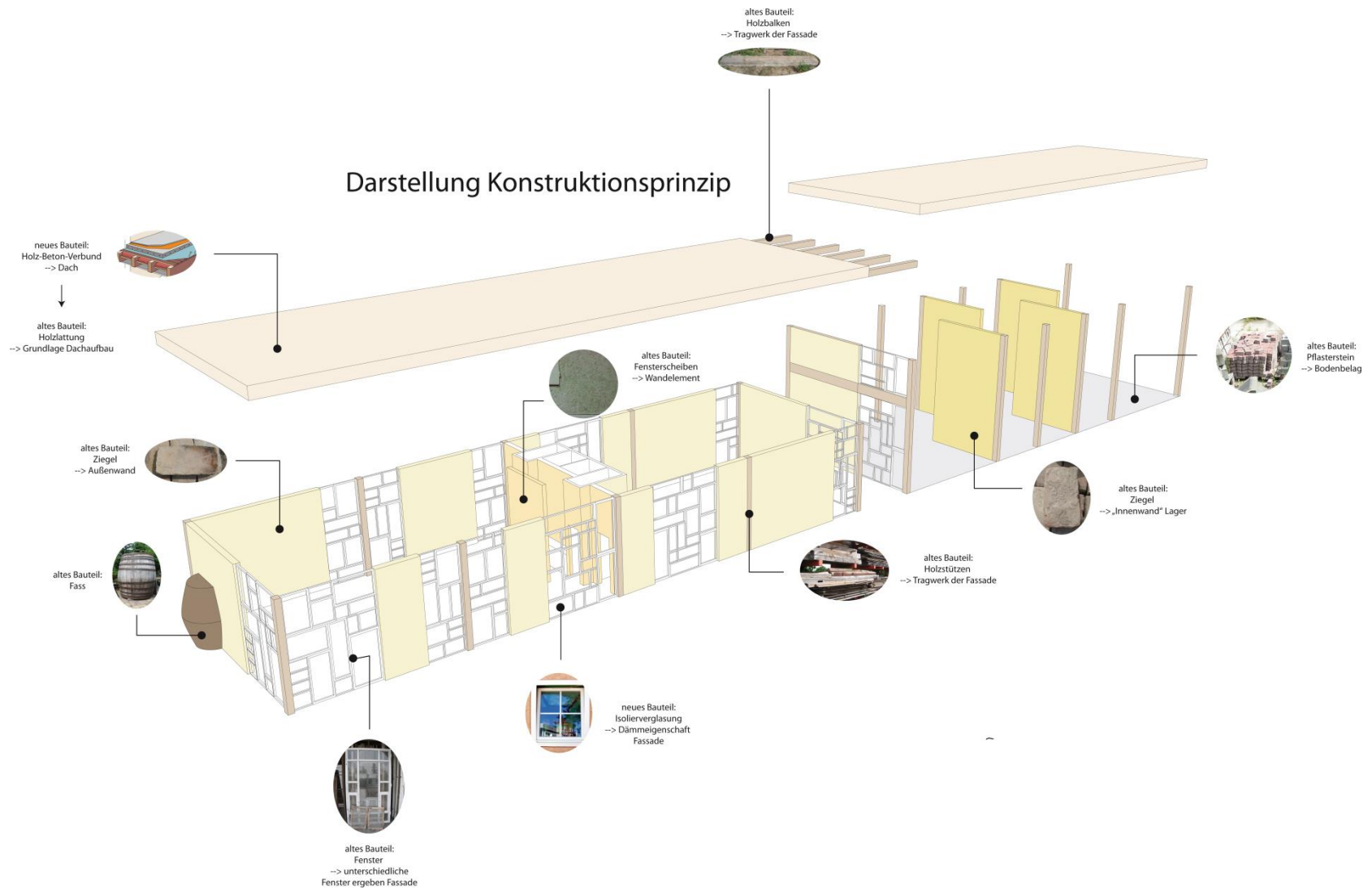






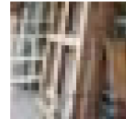
Fertiger Grundriss

Recycling Architektur – Architektur recyceln: Modulares Mehrzweckstudio



Verwendete Materialien

Vorgefundene Materialien:



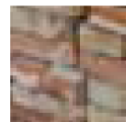
Fenster



Holzbohlen



Dielen



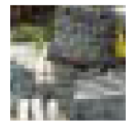
Mauerziegel



Naturstein



Fensterscheiben



Pflastersteine

wurde verwendet als:

- Fensterfassadenelement

- Stützen
- Balken
--> Tragstruktur

- Unterkonstruktion
Holzbetonverbunddecke

- Mauerelement
- Außenwand
- Innenwand

- Sitzmöglichkeit
- Bepflanzungsgrenze

- Fassadenelement
- Innenwand

- Bodenelement

Materialumgestaltung:

- abgeschliffen, weiß lackiert
und neue Isolierverglasung

- abgeschliffen
- Versiegelung

- Anstrich

- Abschlagen
- Lehm als Mörtel

- Zusammenfügung
mit Lehm

- Zerschneiden
- Auftragen auf weiße
Zementschicht

Wiederverwendbare Dämmstoffe

Mögliche Dämmstoffe:

Herstellungsart:

Kosten:



Flachs-Hanf Platte

Platten

105 - 200 Euro



Lehm-/ Holzfaserplatte

Platten

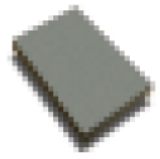
930 Euro



Polystyrol
(Extruderschaum) „XPS“

Platten

230 - 300 Euro



Schaumglasplatten
„Foamglas“

Platten

630 - 900 Euro

Konzept in 3 Sätzen:

1. Rastersystem
2. Schiebesystem zur Generierung von Raumvarianten
3. Variabilität der Räume und Raumnutzung







